

Complément alimentaire à la biotine.

Saveur: Orange.

Déconseillé aux femmes enceintes ou allaitantes.

Food supplement with Biotin. Flavour: Orange.

Not recommended for pregnant or breast-feeding women.

FR PREPARATION : Remplissez le doseur à mesurer jusqu'au repère (4,17 ml) et dissolvez le contenu dans une boisson froide.

RECOMMANDATION QUOTIDIENNE :

Prendre 1 portion par jour.

EN PREPARATION: Fill the measuring cup up to the mark (4,17 ml) and dissolve the content in a cold drink.

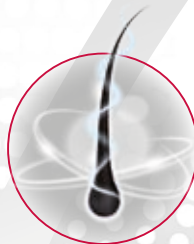
RECOMMENDATION: Take 1 portion per day.

Teneur moyenne Average Value	pour / per 100 ml	420 µg	par portion par jour per 1 portion per day (= 4,17 ml)	17,5 µg	35
Biotine / Biotin					

* A.P.R. (Pourcentage des apports journaliers recommandés pour un adulte) /
NRV (percent of the daily reference intake value (adults))

FitLine®

microSolve® Hair+



PRODUCT QUALITY
regularly independently
TESTED by ELAB

www.elab-analytik.de/pm-international

MISE EN GARDE : Ne pas dépasser la dose journalière recommandée indiquée. Les compléments alimentaires ne doivent pas remplacer une alimentation variée et équilibrée et un mode de vie sain. Tenir hors de portée des jeunes enfants. Déconseillé chez les femmes ayant des antécédents personnels ou familiaux de cancer du sein. Demander l'avis de votre médecin et / ou pharmacien.

CAUTION: Do not exceed the stated recommended daily dose. Food supplements should not be used as a substitute for a varied and balanced diet and a healthy lifestyle. Keep out of reach of young children. Not recommended in women with a personal or family history of breast cancer. Ask your doctor and/or pharmacist for advice.

* La biotine contribue au maintien de cheveux normaux.
Biotin contributes to the maintenance of normal hair.

1 bouteille de / bottle à 125 ml =
125 ml e

est égal à 30 portions de 4,17 ml / equals 30 portions each with 4,17 ml

Excellente qualité du produit selon les normes internationales GMP.
Excellent product quality according to international GMP standards.

Conserver au frais et au sec. Après ouverture, à conserver au réfrigérateur.
À consommer de préférence avant la date limite indiquée. Concernant le lot de fabrication : voir la zone blanche sur l'emballage et sur le flacon.

Store cool and dry. After opening, keep in the refrigerator. Best before end and Lot No.: see white area and bottle.

PM-International France

29, rue Albert Einstein
54320 Maxéville, France

www.fitline.com



FR INGRÉDIENTS : Glycérol, eau, huile de lin, huile de bourrache, huile de germe de blé, émulsifiant (lécithine de soja), huile de palmier de Floride, arôme naturel, Pin sylvestre, extrait de seigle, antioxydant (extrait riche en tocophérol), huile de tournesol, D-biotine. **Vegan**

EN INGREDIENTS: Glycerol, Water, Linseed Oil, Borage Oil, Wheat Germ Oil, Emulsifier (Soya lecithin), Saw Palmetto Oil, Natural Flavour, Scots pine, Rye Extract, Antioxidants (Tocopherol-rich extract), Sunflower Oil, D-Biotin. **Vegan**